

# ATMOCE

Fiche technique

## Combinateur M-Combiner Lite monophasé MC100L



# Principales caractéristiques

## Sécurité et fiabilité

- Conception IP65 pour les installations à l'intérieur et à l'extérieur
- Tests de fiabilité dans des conditions extrêmes
- Isolation renforcée pour une sécurité améliorée

## Capacité de puissance élevée

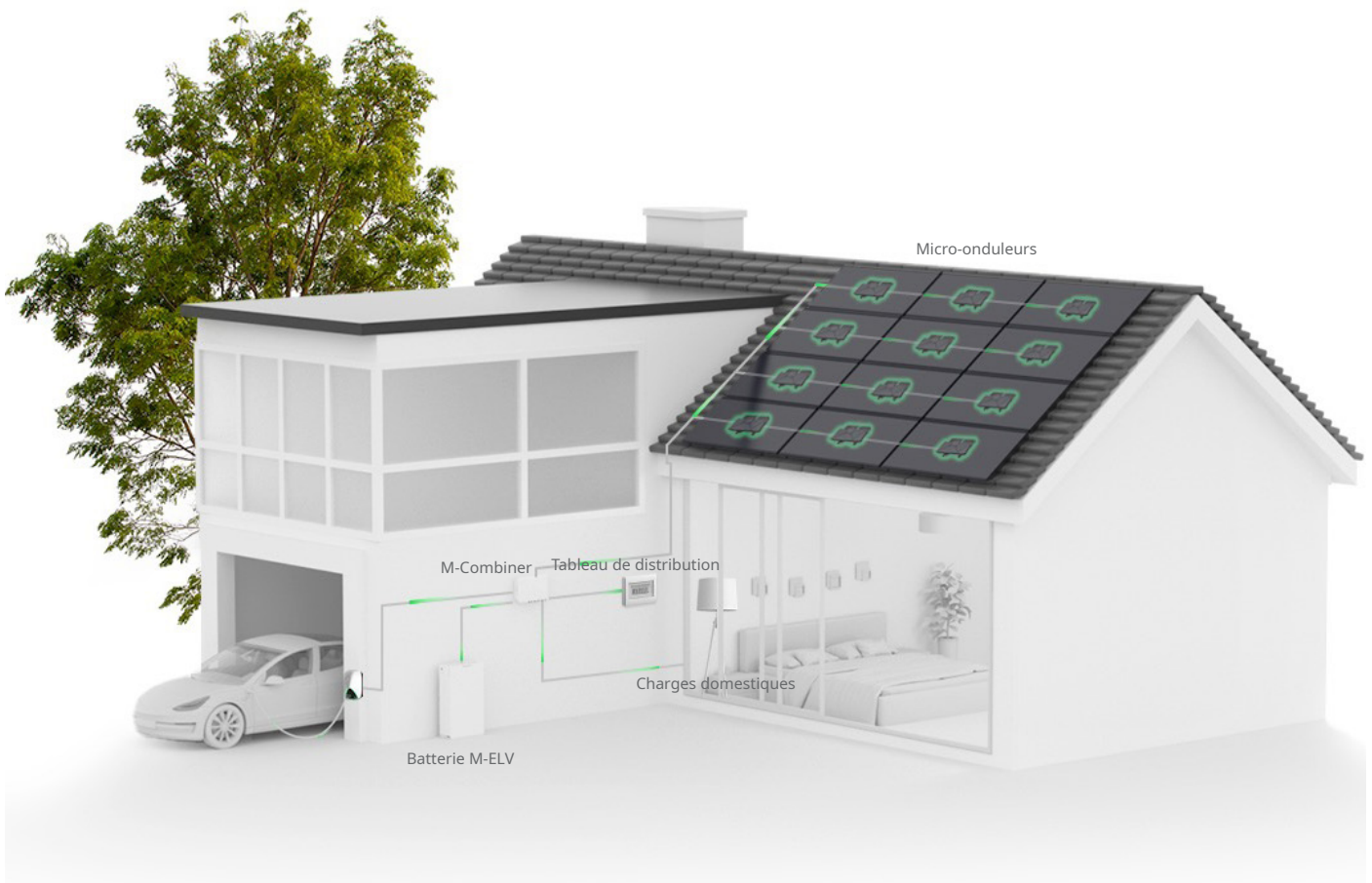
- Puissance PV max. jusqu'à 3.6 kW
- Capacité de batterie max. jusqu'à 7 kWh

## Flexibilité et intelligence

- Gestion à distance de l'électricité domestique
- Communication bidirectionnelle entre les appareils et Atmoce-Cloud
- Application tout-en-un qui vous guidera pour l'installation et la configuration

## Installation facile

- Pré-installé et pré-connecté
- Activation facile du système via l'application Atmozen
- Conception légère



Éléments	Unité	MC100L
<b>Contenu du combinateur</b>		
M-Gateway Lite		1 panneau
Parafoudre		1 unité, In: 20 kA, 2 pôles
Disjoncteur côté Parafoudre		1 unité, 25 A, 2 pôles
Disjoncteur côté PV		1 unité, 20 A, 2 pôles
Disjoncteur côté réseau		1 unité, 63 A, 2 pôles, DDR 100 mA
Disjoncteur côté batterie		1 unité, 32 A, 2 pôles
TC de batterie		1 TC, avec une précision jusqu'à 0,1 %
Interface de TC de consommation		1 interface de signal TC, avec une précision jusqu'à 0,1 %
Relais PV		25A Relais intégrés
<b>Paramètres électriques</b>		
Configuration du réseau		Monophasé
Tension nominale	V	220/230/240
Plage de tension de opération (L à N)	V	184 à 276
Fréquence nominale	Hz	50/60
Plage de fréquence étendue	Hz	45 à 65
Nombre max. de branches PV		1
Courant PV max./branche	A	20
Courant de batterie max.	A	32
Capacité de batterie max.	kWh	7
Courant nominal de TC	A	80
Catégorie de surtension		III
Protection contre les surtensions AC de		TYPE II
Courant nominal du relais	A	20
Max. courant de relais	A	25
<b>Paramètres mécaniques</b>		
Dimensions (L x H x P)	mm	337 × 237 × 99
Poids	kg	2,4
Plage de température ambiante	°C	-30 à 50
Refroidissement		Convection naturelle
Indice de protection du boîtier		Extérieur, IP65
Tailles de câbles <sup>a</sup>	mm <sup>2</sup>	Côté PV : 2,5 à 6 Côté réseau : 6 à 10 Côté batterie : 4 à 6
Tailles de câbles de communication	mm <sup>2</sup>	0.25 à 0.75
Communication		CPL, Wi-Fi, BLE, ETH, CAN
Niveau sonore	dB	< 25
Altitude	m	3 000
Classe de protection		II
Degré de pollution		III

a. Reportez-vous aux réglementations électriques locales pour sélectionner la taille du câble.

Éléments	Unité	MC100L
Interfaces de communication		
Côté PV	CPL	Support
Côté réseau		1 interface pour TC de consommation
Côté batterie	CAN	Support
Côté charge	ETH	1 interface, auto-adaptabilité 100 Mb/10 Mb
Atmoce-Cloud	Wi-Fi	2,4 GHz
	ETH	1 interface, auto-adaptabilité 100 Mb/10 Mb
Application Atmozen	BLE	2,4 GHz
Voyants		3 LED
Conformité		
Sécurité		IEC 61439-1/-2
Santé		IEC 62311
CEM		EN 301 489-1/-17, IEC 61000-6-1/-2/-3/-4
Spectre radioélectrique		EN 300 328
CPL		EN 50065-1/-2