



Centre de téléchargement



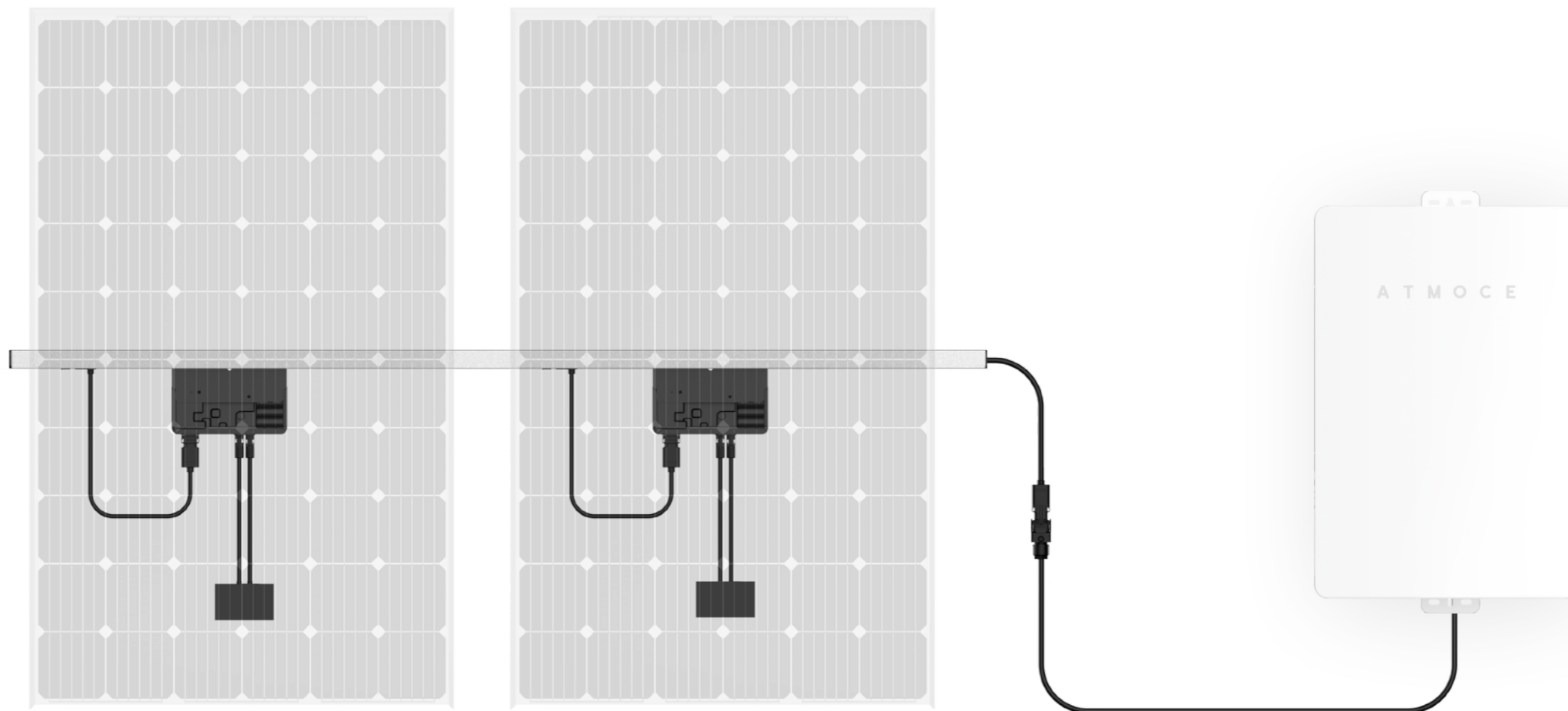
APPLICATION ATMOZEN

# Guide d'installation rapide du M-Adaptateur

Modèle applicable : MT-04003-A

## Description

Le M-Adaptateur est un connecteur rapide conçu pour assurer une connexion rapide et fiable entre les micro-onduleurs et la boîte de répartition. Il remplace le boîtier de jonction traditionnel installé sur le toit, simplifiant ainsi le câblage et réduisant le temps d'installation et les coûts de main-d'œuvre. Grâce à sa conception plug-and-play et à sa construction durable et résistante aux intempéries, le M-Adaptateur garantit un fonctionnement sûr et stable, même dans des environnements extérieurs difficiles.

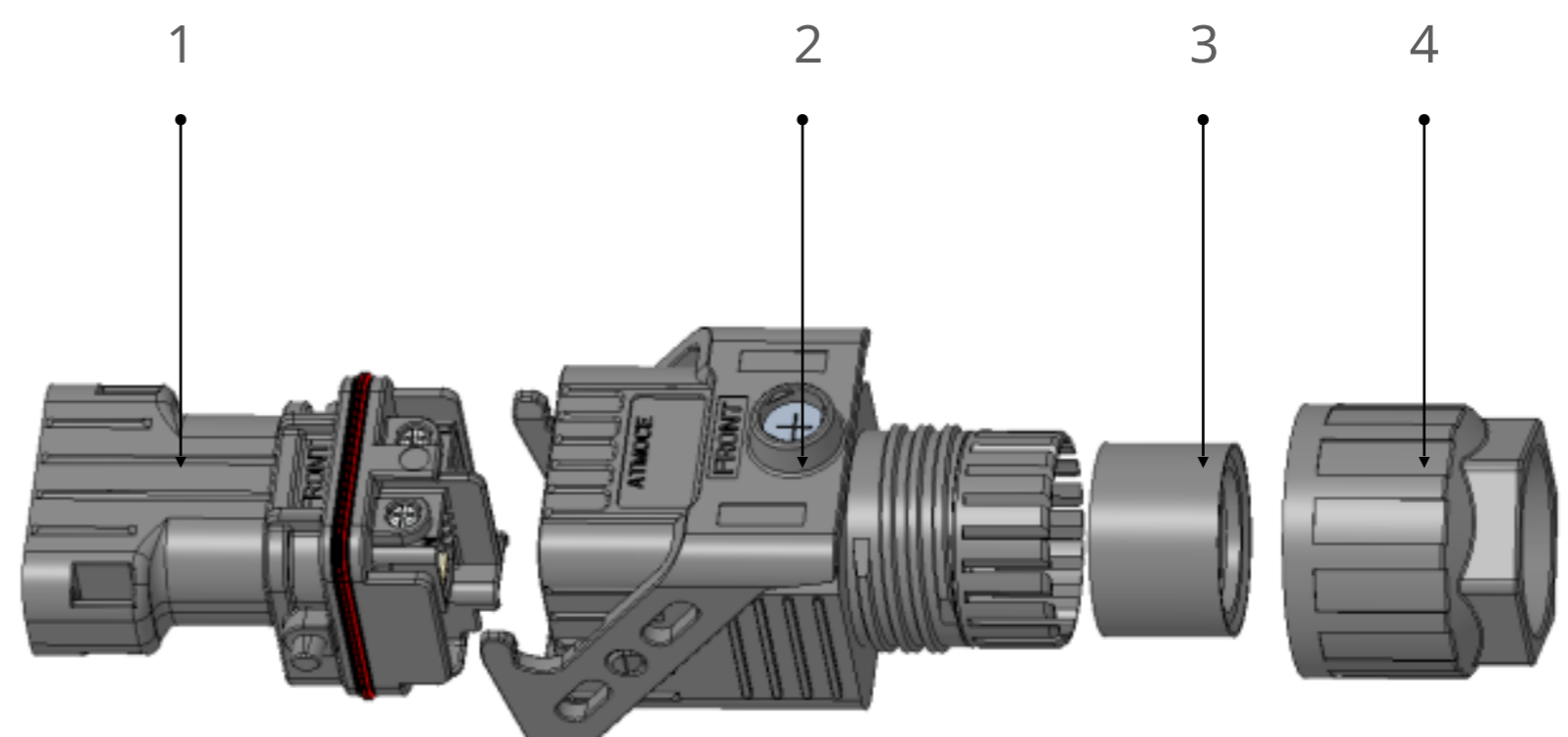


## Pré-installation

a. Liste des composants du produit

Reportez-vous au schéma de droite pour connaître les composants du M-Adaptateur.

Élément	Description
1	Boîtier avant
2	Boîtier arrière
3	Anneau en caoutchouc A+B
4	Écrou

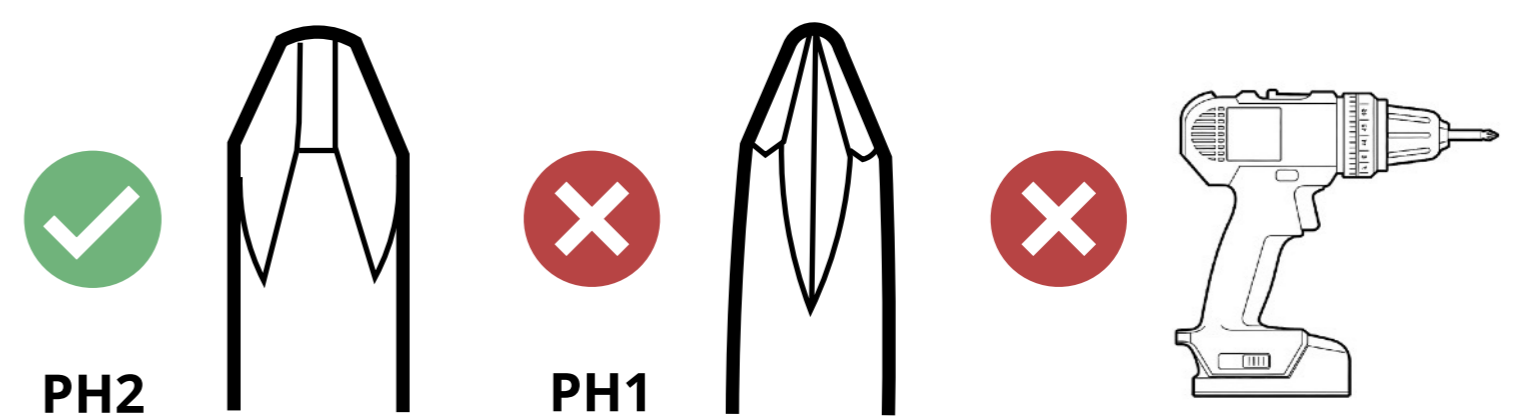


b. Préparer les outils

Élément	Schéma du boîtier	Description
A		Outil de déconnexion
B		Pince à dénuder
C		Outil de sertissage
D		Borne pressée à froid (15 mm)
E		Tournevis dynamométrique (PH2 Φ3,5 ou Φ4,0 mm)

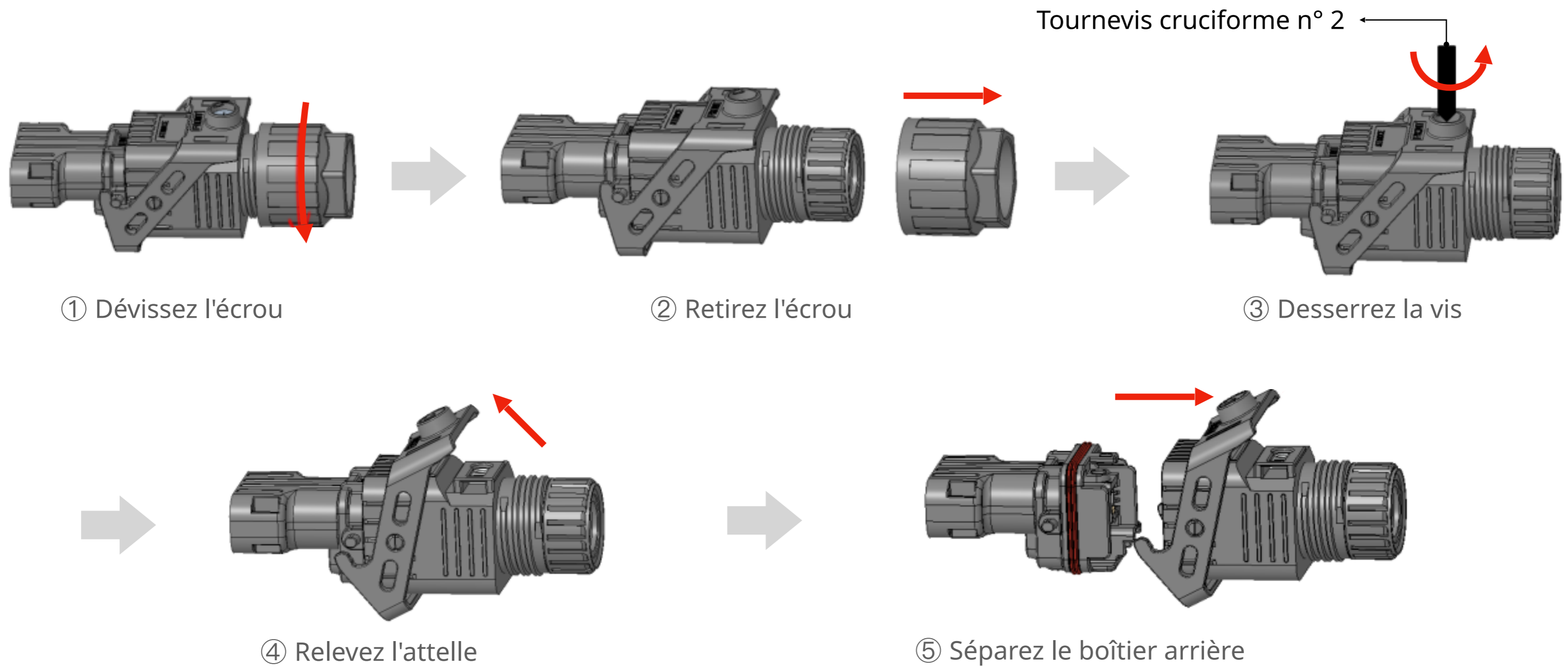
### REMARQUE :

- Veuillez utiliser le tournevis cruciforme n° 2 approprié.
- N'utilisez pas de tournevis électrique.

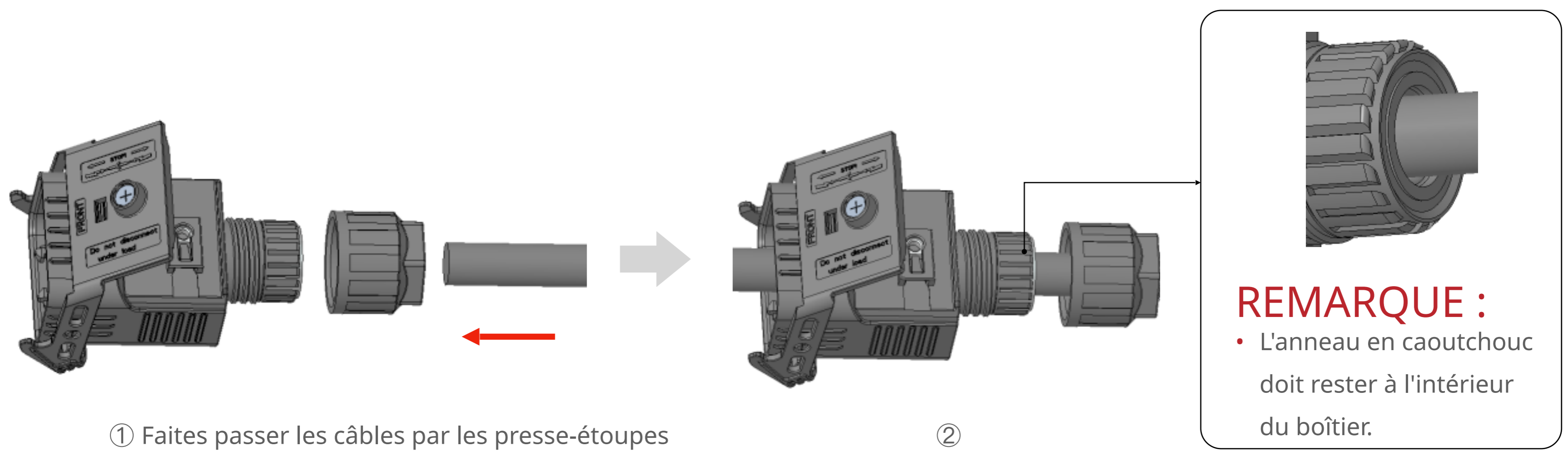


## Procédure d'assemblage

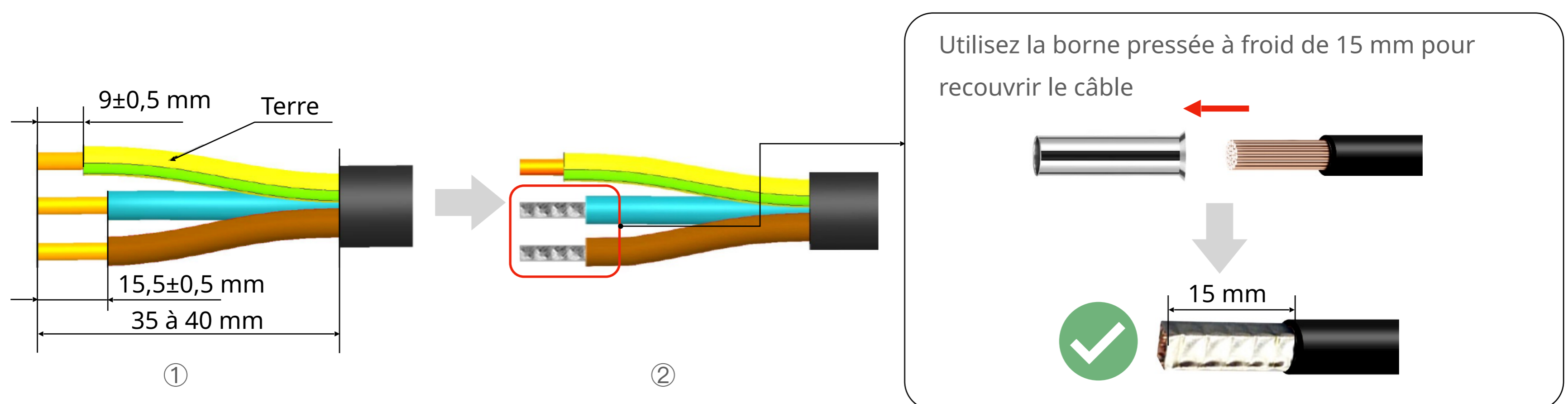
### a. Diviser le M-Adaptateur



### b. Raccorder le câble



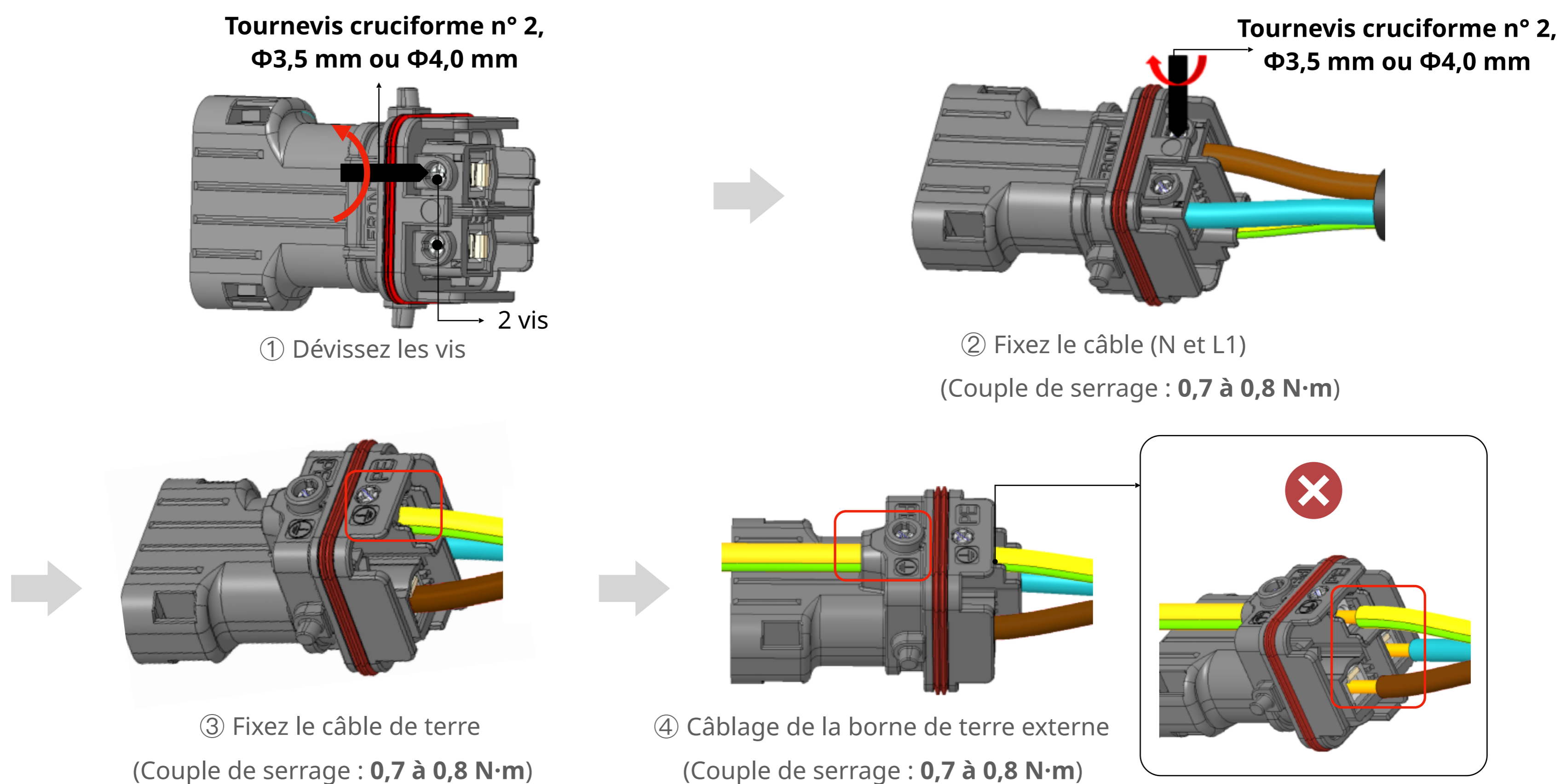
### c. Dénuder le câble



## REMARQUE :

- Lorsque vous retirez la gaine extérieure d'un câble à l'aide d'un couteau ou d'un outil similaire, veillez à ne pas entailler ni endommager l'isolation intérieure des conducteurs.
- Lorsque vous dénudez des fils individuels à l'aide d'une pince à dénuder, évitez de couper ou d'affaiblir les brins conducteurs.
- Après avoir dénudé le câble, il est recommandé de tordre les brins conducteurs exposés au moins deux fois afin de les maintenir compacts et d'éviter qu'ils ne se séparent.

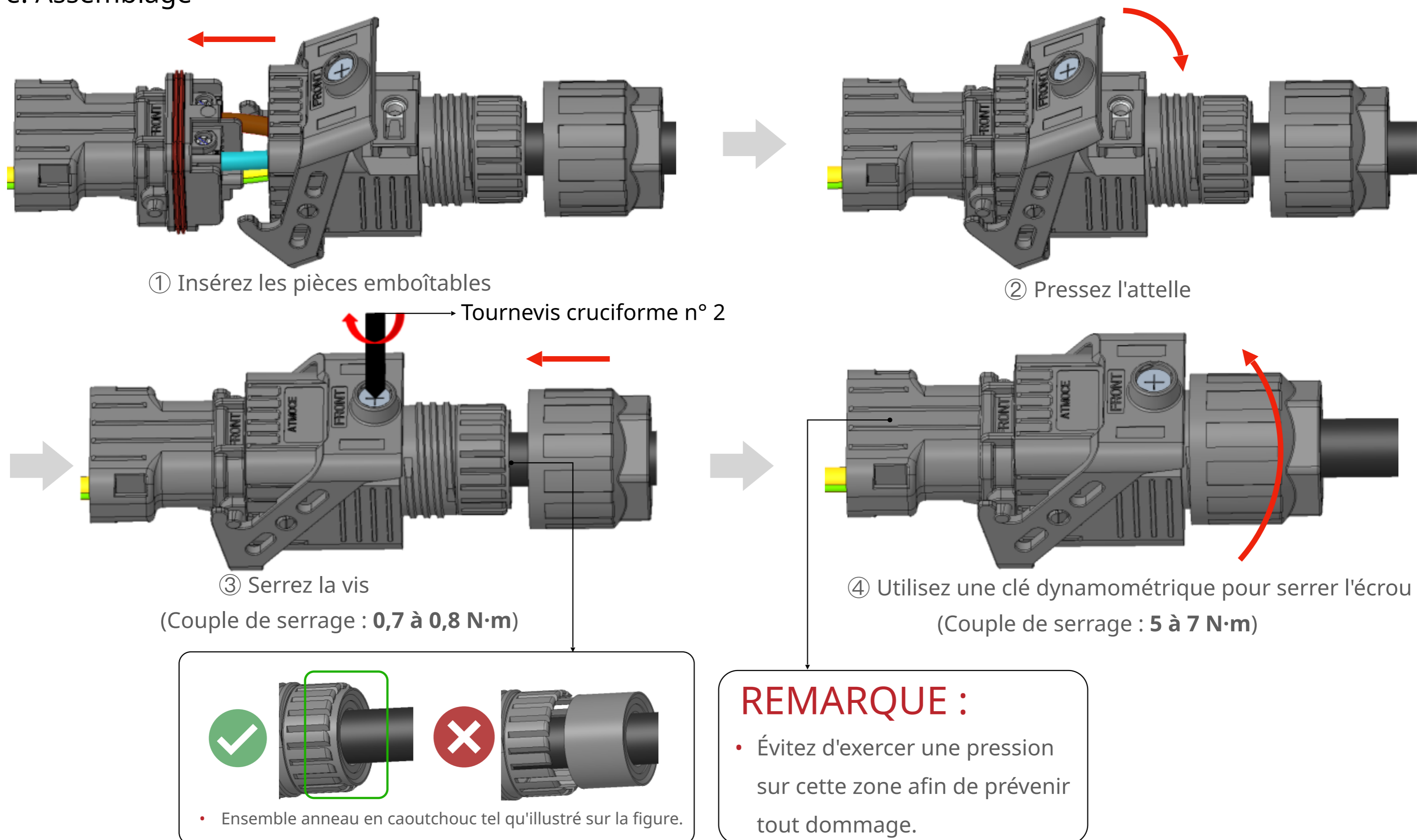
d. Fixer le câble à l'aide d'une vis



**REMARQUE :**

- Utilisez un tournevis dynamométrique pour fixer les fils. Il est recommandé d'utiliser un tournevis cruciforme n° 2 avec une tige de  $\Phi 3,5$  mm ou  $\Phi 4,0$  mm.
- Ne retirez pas complètement la vis afin d'éviter toute perte lors du desserrage des vis.
- Assurez-vous que le conducteur est entièrement inséré. **Après le serrage, le conducteur ne doit pas dépasser et doit rester solidement fixé.**
- Évitez de retirer la vis de manière excessive (limitez-vous à  $\leq 5$  fois).

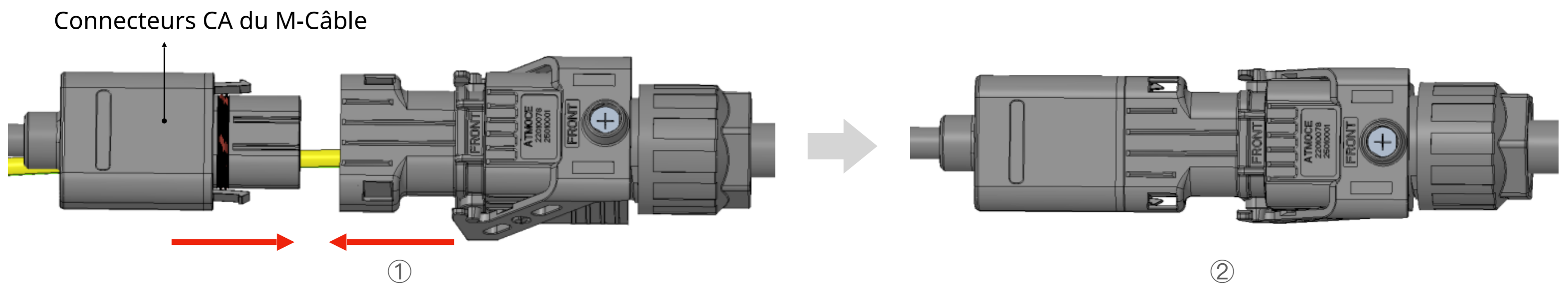
e. Assemblage



**REMARQUE :**

- Veillez à ce que le produit reste propre pendant le montage. En cas de contamination, nettoyez-le avec de l'éthanol anhydre.
- Assurez-vous que le boîtier arrière et le boîtier avant sont correctement orientés, sinon l'engagement ne sera pas possible.
- Installez l'anneau d'étanchéité dans le boîtier avant de verrouiller.

## f. Raccorder le câble CA au connecteur

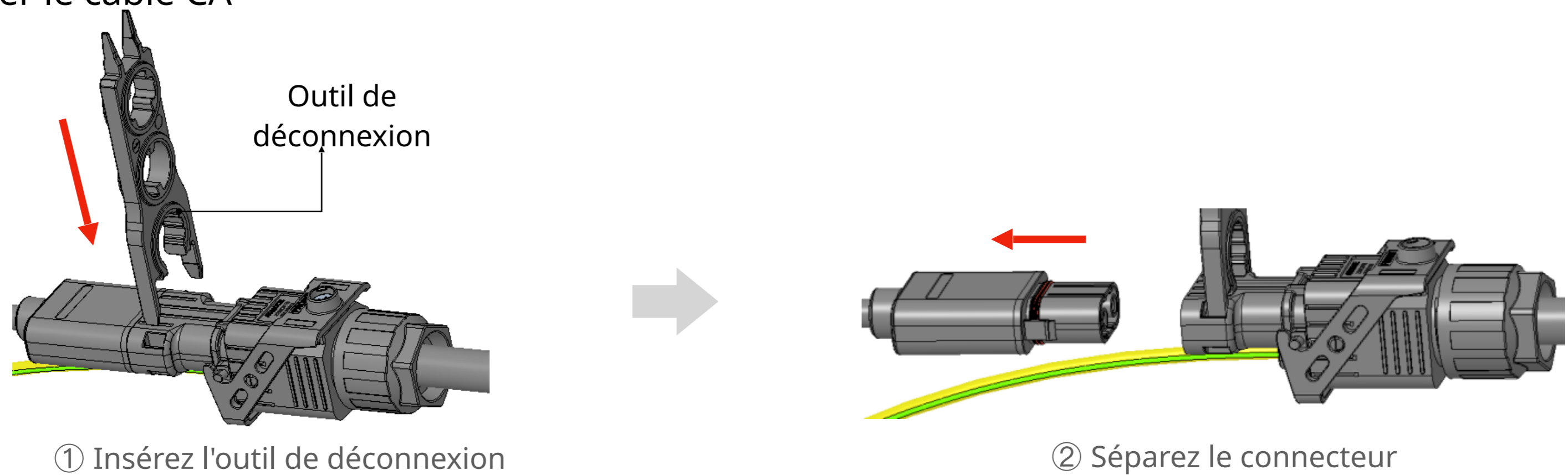


## REMARQUE :

- Ne branchez pas et ne débranchez pas le produit sous tension (la connexion sous tension est strictement interdite).
- Veillez à ce que le produit reste propre pendant la connexion. Si une contamination interne est détectée, nettoyer à l'éthanol anhydre avant de continuer.
- Insérez le connecteur dans le produit. Assurez-vous que les ergots situés de chaque côté du connecteur sont bien enclenchés à l'intérieur du boîtier.

## Déconnexion

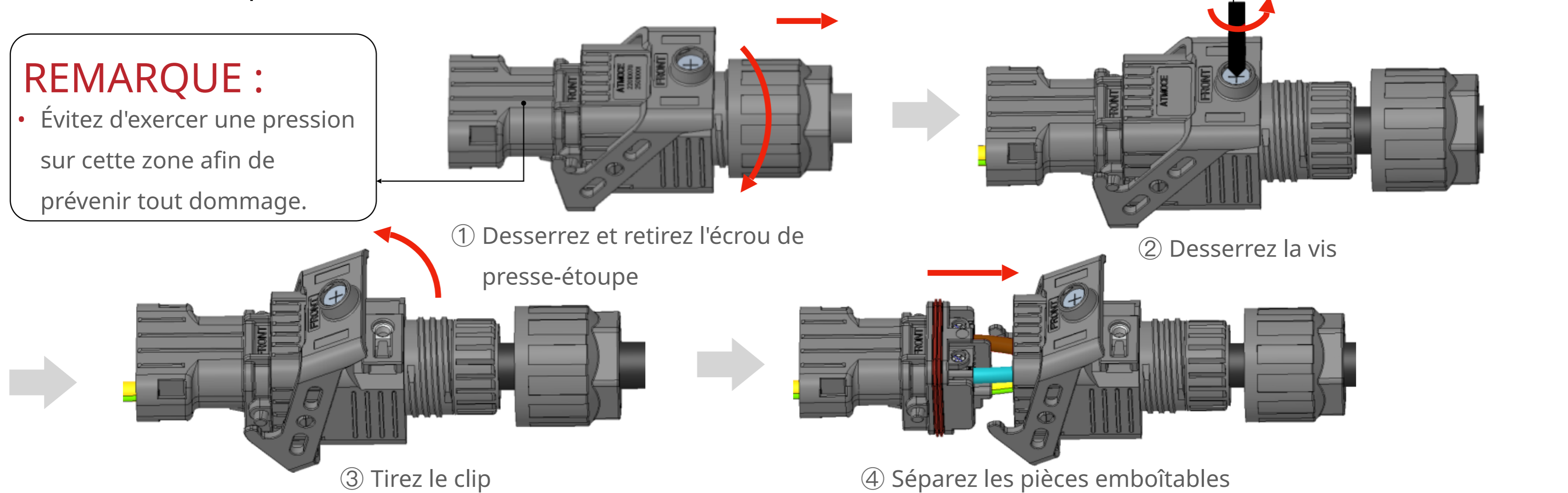
### a. Déconnecter le câble CA



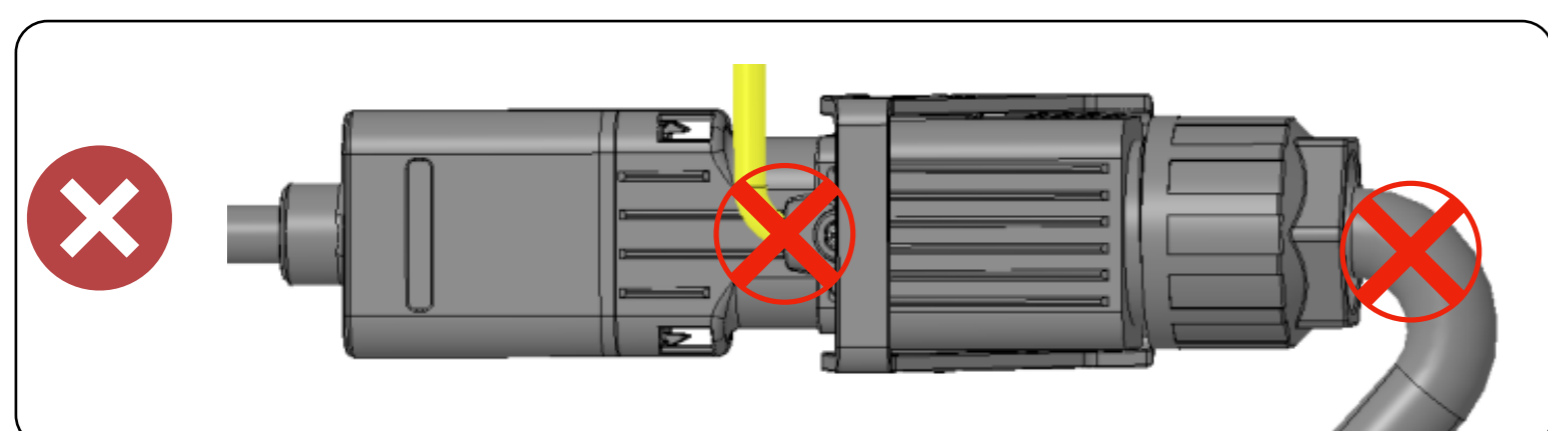
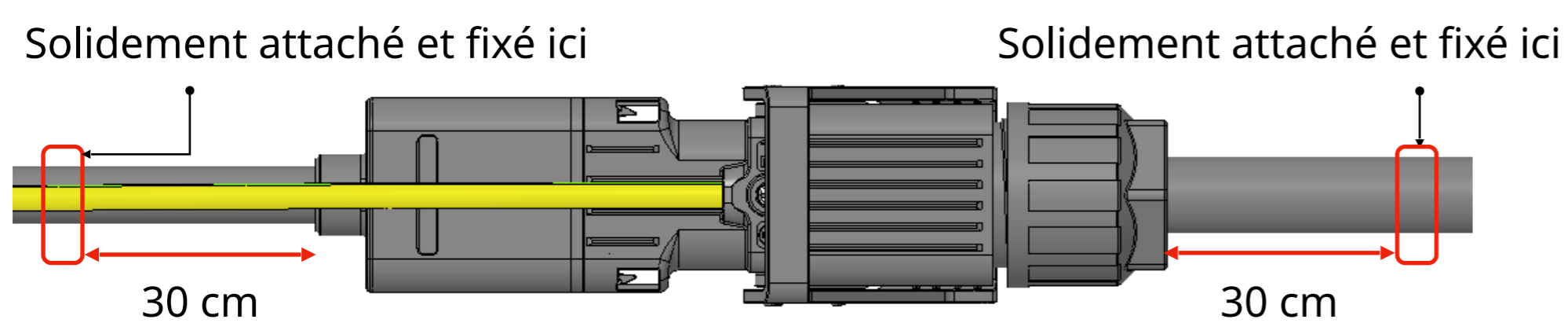
### b. Démontez l'adaptateur

## REMARQUE :

- Évitez d'exercer une pression sur cette zone afin de prévenir tout dommage.



## Fixation



## REMARQUE :

- Les câbles ne doivent pas être pliés, tordus ou soumis à une force externe pendant l'installation.
- Si un pliage est nécessaire, fixez le câble à un endroit situé à au moins 30 cm du connecteur. Le câble situé à moins de 30 cm de la prise doit rester droit et ne pas être soumis à des contraintes.